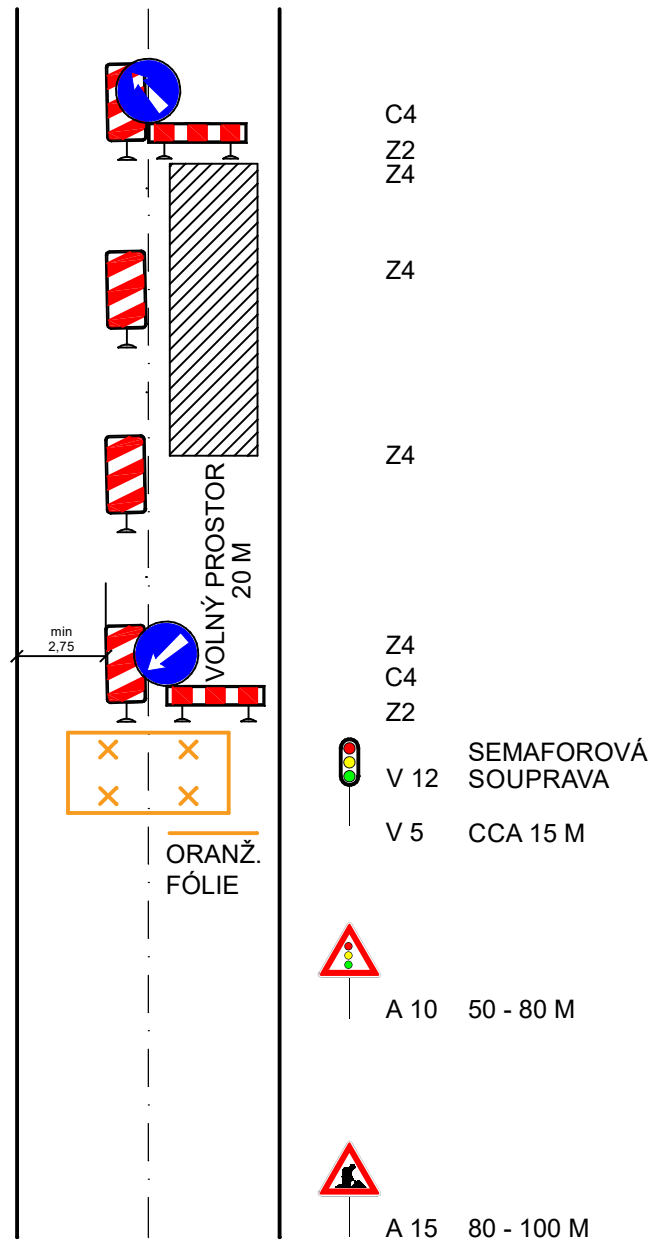


STANDARTNÍ PRACOVNÍ MÍSTO:

ZÚŽENÍ VOZOVKY NA JEDEN JÍZDNÍ PRUH.
ŘÍZENÍ PROVOZU SVĚTELNÝM SIGNALIZAČNÍM ZAŘÍZENÍM.

POPIS PRACOVNÍHO MÍSTA:

- VÝSTRAŽNÉ SVĚTLO TYPU 1 NEBO ZNAČKA UMÍSTĚNA NA FLUORESVENČNÍM ŽLUTOZELENÉM PODKLADU, V PROTISMĚRU SHODNĚ
- PŘÍČNÁ ČÁRA SOUVISLÁ Z ORANŽOVÉ FÓLIE, DOPRAVNÍCH KNOFLÍKŮ NEBO BARVY DOPORUČENA
- PŘÍČNÁ UZÁVĚRA ZÁBRANOU MINIMÁLNĚ 3 VÝSTRAŽNÁ SVĚTLA TYPU 1
- PODÉLNÁ UZÁVĚRA OBOUSTRANNÝMI SMĚROVACÍMI DESKAMI - ODSUP MAX. 10 M
- VE VÝJIMEČNÝCH PŘÍPADECH MOHOU BÝT DÉLKY DOPORUČENÝCH OPDSTUPŮ V DZ MENŠÍ



DOKUMENTACE PRO PROVÁDĚNÍ STAVBY

SOUŘADNICOVÝ SYSTÉM S-JTSK, VÝŠKOVÝ SYSTÉM BAL T p.v.

VYPRACOVAL	ZODP.PROJEKTANT	ŠNAPKA SLUŽBY S.R.O. HŘBITOVNÍ 651/8 TĚRLICKO	
ING. IVAN ŠNAPKA	ING. IVAN ŠNAPKA		
KATASTR: ČESKÝ TĚŠÍN	PARC.Č. 3277/1 A PŘÍLEHLÉ		
INVESTOR: MĚSTO ČESKÝ TĚŠÍN, NÁMĚSTÍ ČSA 1/1, ČESKÝ TĚŠÍN, 737 01		DATUM	09/2025
STAVBA: PŘECHOD PRO CHODCE NA UL.KARVINSKÁ U RESTAURACE NA BRANDÝSE, ČESKÝ TĚŠÍN		FORMÁT	A4
		MĚŘÍTKO	1:50
SO 101 PŘECHOD PRO CHODCE PŘECHODNÉ DOPRAVNÍ ZNAČENÍ VZOROVÝ VÝKRES		ČÍSLO VÝKRESU	D.1.07